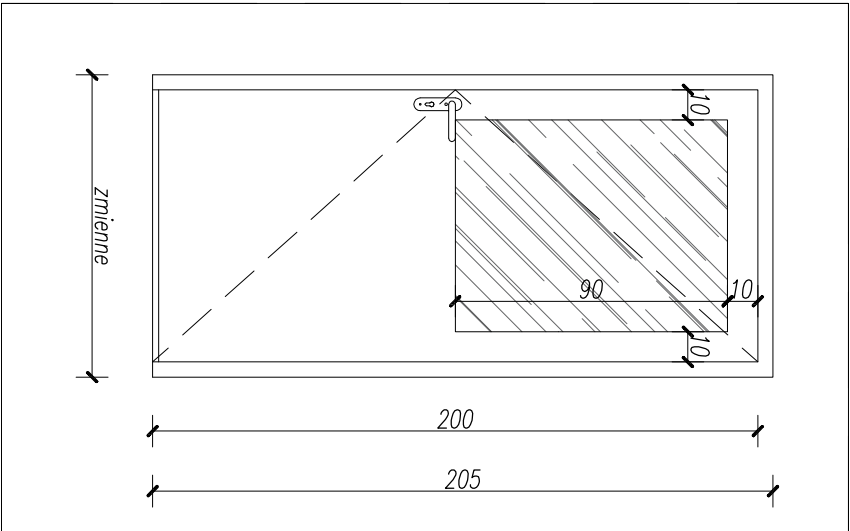
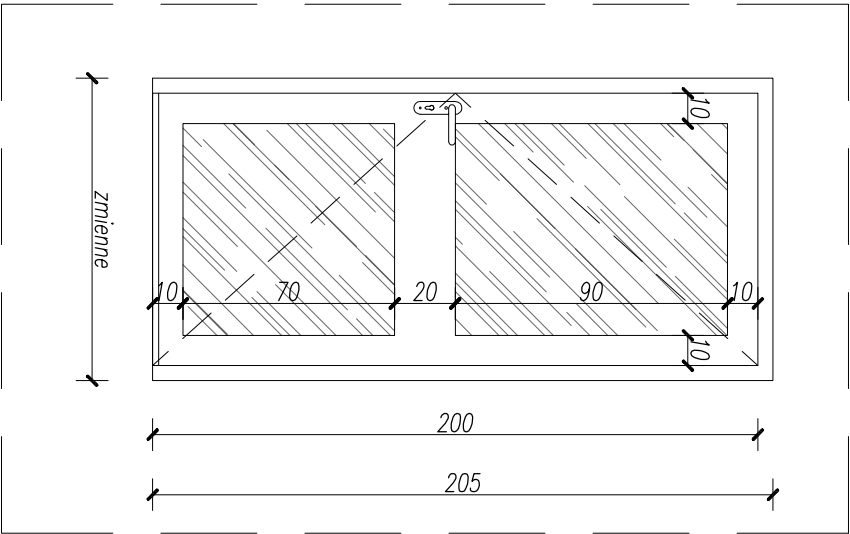


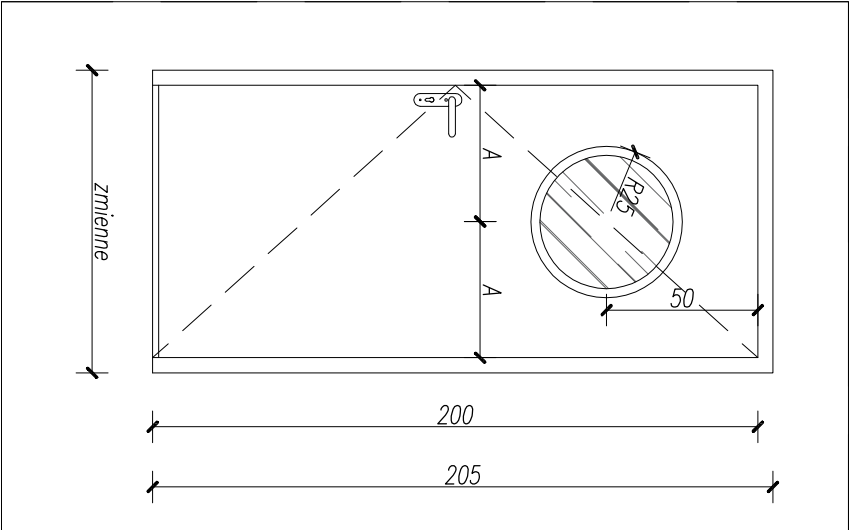
DRZWI TYP ...a, SKALA 1:25



DRZWI TYP ...b, SKALA 1:25



DRZWI TYP ...c, SKALA 1:25



DRZWI TYP ...d, SKALA 1:25


UWAGA!  
POWYŻSZE ZESTAWIENIE STANOWI UZUPEŁNIENIE TABELI ZESTAWCZEJ O ZDEFINIOWANIE WIZUALNEJ STRONY TYPU DRZWIOWEGO. WSZELKI OSPRZĘT, WYPOSAŻENIE, WYMIARY, MATERIAŁY, KOŁORY, RODZAJ OŚCIEŻNIC WG TABELI ZESTAWCZEJ.

PRZED REALIZACJĄ STOLARKI:

1. WSZYSTKIE WYMIARY SPRAWDZIĆ NA BUDOWIE.
2. WYKONANIE OTWOROWANIA DO STOLARKI POPRZEDZIĆ POMIAREM I WYBOREM DOSTAWCY DRZWI I OKIEN. NALEŻY ZWERYFIKOWAĆ SZEROKOŚĆ OŚCIEŻNIC PRZY ZACHOWANIU ŚWIATŁA PRZEJŚCIA.
3. DOPUSZCZA SIĘ JEDYNNIE PRZYCINANIE CZĘŚCI NAKŁADKOWEJ (OBEJMUJĄCEJ) OŚCIEŻNICY W MIEJSCACH WSKAZANYCH NA RYSUNKU GŁÓWNYM. NIE DOPUSZCZA SIĘ PRZYCINANIA KONSTRUKCJI OŚCIEŻNICY!

UWAGI OGÓLNE:

- A. NA PODSTAWIE PROJEKTU WYKONAWCZEGO NALEŻY OPRACOWAĆ NIEZBĘDNE PROJEKTY WARSZTATOWE. PODCZAS REALIZACJI NALEŻY POSLUGIWAĆ SIĘ ZASADAMI SZTUKI BUDOWLANEJ I WIEDZĄ TECHNICZNĄ.
- B. PROJEKT NALEŻY ROZPATRYWAĆ ŁĄCZNIE Z OPISAMI, ZESTAWIENIAMI I SPECYFIKACJAMI ORAZ WSZELKIMI MATERIAŁAMI TOWARZYSZĄCYMI PROJEKTOWI.
- C. WSZYSTKIE ELEMENTY POWINNY ODPOWIADĄĆ PRZEPISOM P.POŻ. ORAZ SPEŁNIAĆ WYMAGANIA BEZPIECZEŃSTWA UŻYTKOWANIA ZAWARTE W PRZEPISACH TECHNICZNO-BUDOWLANYCH ORAZ W PRZEPISACH BHP.
- D. NALEŻY STOSOWAĆ ROZWIĄZANIA SYSTEMOWE I PRODUKTY POSIADAJĄCE WSZELKIE WYMAGANE PRZEZ PRZEPISY APROBATY, ATYSTY I DOPUSZCZENIA.
- E. WSZYSTKIE ELEMENTY METALOWE ZABEZPIECZYĆ ATYKOROZYJNIE.
- F. WSZELKIE WYMIARY NALEŻY SPRAWDZIĆ NA BUDOWIE.

<div><div><div><div>Mako</div><div>consulting</div><div>ul. Peowiaaków 9/27</div><div>22-400 Zamość</div><div>NIP:825-211-39-89</div><div>www.makiconsulting.com.pl</div></div></div></div>			
INWESTOR:	SAMODZIELNY PUBLICZNY SZPITAL WOJEWODZKI IM. PAPIEŻA JANA PAWAŁA II W ZAMOŚCI AL. JANA PAWAŁA II 10. 22-400 ZAMOŚĆ		
LOKALIZACJA:	DZIAŁKI EWID. NR: 94/7- 84/8 JEDNOSTKA EWID- 0001 MIASTO ZAMOŚĆ OBRĘB: 0001 MIASTO ZAMOŚĆ		
TYTUŁ OPRACOWANIA:	DOKUMENTACJA PROJEKTOWA NA REALIZACJĘ PROJEKTU PN. UTWORZENIE WZORCOWEGO OŚRODKA KOMPLEKSOWEJ OPIEKI NAD PACJENTAMI ZE SCHOROZENIAMI NEUROLOGICZNO - NEUROCHIRURGICZNYMI W SAMODZIELNYM PUBLICZNYM SZPITALU WOJEWODZKIM IM. PAPIEŻA JANA PAWAŁA II W ZAMOŚCIU.		
TREŚĆ OPRACOWANIA:	PROJEKT BUDOWLANO-WYKONAWCZY II PIĘTRA BLOKU B STRONA LEWA ZESTAWIENIE STOLARKI - DRZWI TYPOWE	PODPIS:	
PROJEKTANT	MGR INŻ. ARCH. M.BANDROWSKA	192LBOKK/2017	
SPRAWDZAJĄCY	MGR INŻ.ARCH. M.GMYNZ	UAN-4I-8387/96/87	
SPECJALNOŚĆ	ARCHITEKTONICZNA	DATA 15.06.2018	SKALA 1:25 NR RYS. W-ZS-01